

B I C A Z Ş A R K I

Söz ve Müzik

Şekip Ayhan Özışık
(Bastırıl'dan)

(Boston 'den)

Usulü: Aksak

(Ne söylesem nafile)

Ne söy le sen na fi le na fi

le gö nül söz dinle mez

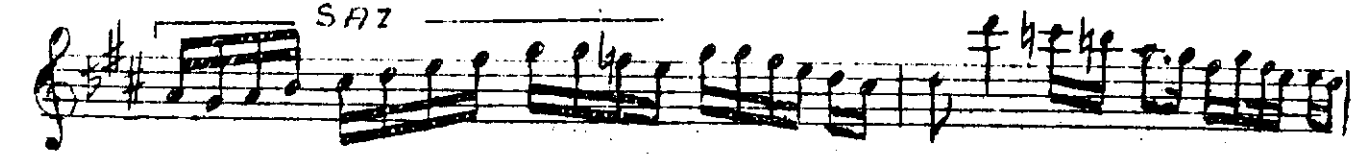
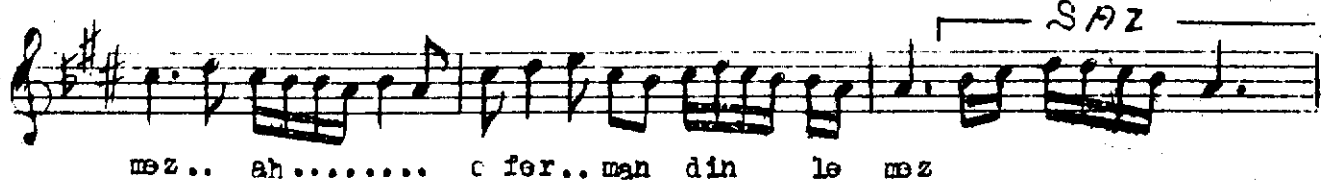
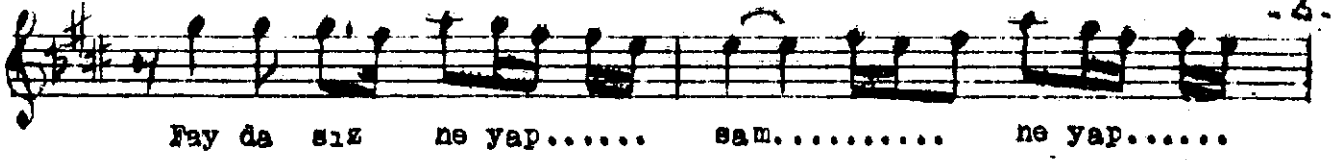
gü nül... söz din le mez

Fay da siz ne yap..... sam..... ne yap



 Musical notation for the vocal line of 'Saz'. The melody is written on a single staff with a treble clef and a key signature of one sharp (F#). The tempo is marked 'Allegretto' and the time signature is 4/4. The melody consists of several measures, with some notes beamed together. The lyrics 'sam' and 'o fer.... man dinle' are written below the staff.

me z ofer man din le



No söylesem nafile gönül söz dinlemez
Faydasız ne yapsam c ferman dinlemez

Doğdum doğalı bu vop böyledir bana derdin söylemez